

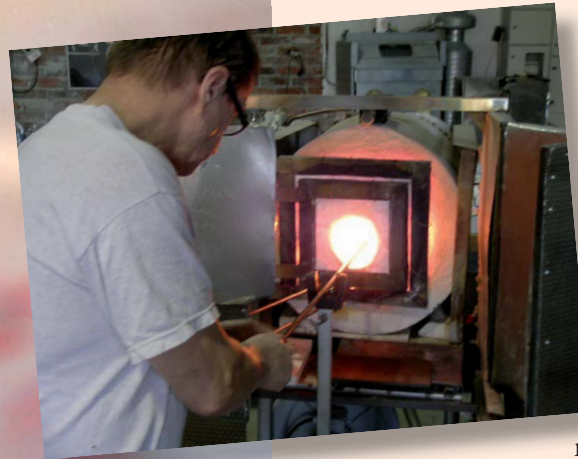
TAIDELASI

– JOSKUS MUKANA FUNKTIO

Taidekäsityötä on taidelasikin. On kyse erilaisten tekijöiden yhteistyöstä, suunnittelija-taiteilijan, muotintekijän, puhaltajan. Puhaltajamestari Jaakko Liikasella on taitoa, kunnianhimoa ja mukava persoonallisuus. Kun kemiat ja ideat kohtaavat, työ lähtee lentoon.

Olen työskennellyt Jaakko Liikasen kanssa vuodesta 1999. Ensimmäisten työssessioiden suosikkini on ”Trombi”. Vaasin jalan filigraanikierteestä laajentuu purskahtaen maalauksellisten lasiläikkien pyörre.

2005 syntyi ”Trumpetti” -sarja lukuisissa eri väriyhdistelmissä vaativalla incalmo -menetelmällä.



Muotoilun, taidekäsityön ja taiteen häilyvässä rajapinnassa on vapaa alue, jossa voi leikitellä. Leikkiä syntyy konkreettisesti kun muodot ja värit kohtaavat eri yhdistelmin: niin, näin, päällekkäin, sivuttain, ylösalaisin. ”ThisWay”, ”ThatWay”, ”SideWay”, ”UpSide” -sarja syntyi 2009. Tästä sarjasta on työn alle tulossa uusia väriyhdistelmiä 2011-2012. Pienet sarjat on signeerattu.

Yllämainitut lasityöt ovat olleet kutsuttuina mukana Suomen lasimuseon yhteisnäyttelyissä ja ulkomaisten näyttelykiertueilla.

Vuonna 2011 aloitin yhteistyön Lasismi-työpajan kanssa, joka jatkaa Riihimäellä Jaakko Liikasen lasistudion kunnianhimoisia perinteitä. Uusissa töissä tutkin lasin hiottujen pintojen heijastavia ominaisuuksia ja lasimassan sisällä maalauksellisesti liukuvia värejä.

On ollut mieleenjäädä kokomus tehdä yhteistyötä mestaripuhaltaja Jaakko Liikasen kanssa hänen Riihimäen lasipajallaan.

Tuotekuvat:
Timo Syrjänen



*Jalokivi -malja, suupuhallettu ja hiottu,
toteutus Lasismi-osuuskunnassa, 2011*



Trumpetti (Trumpet) 2004



That Way, Side Way, 2009



That Way, That Way (cut) 2009



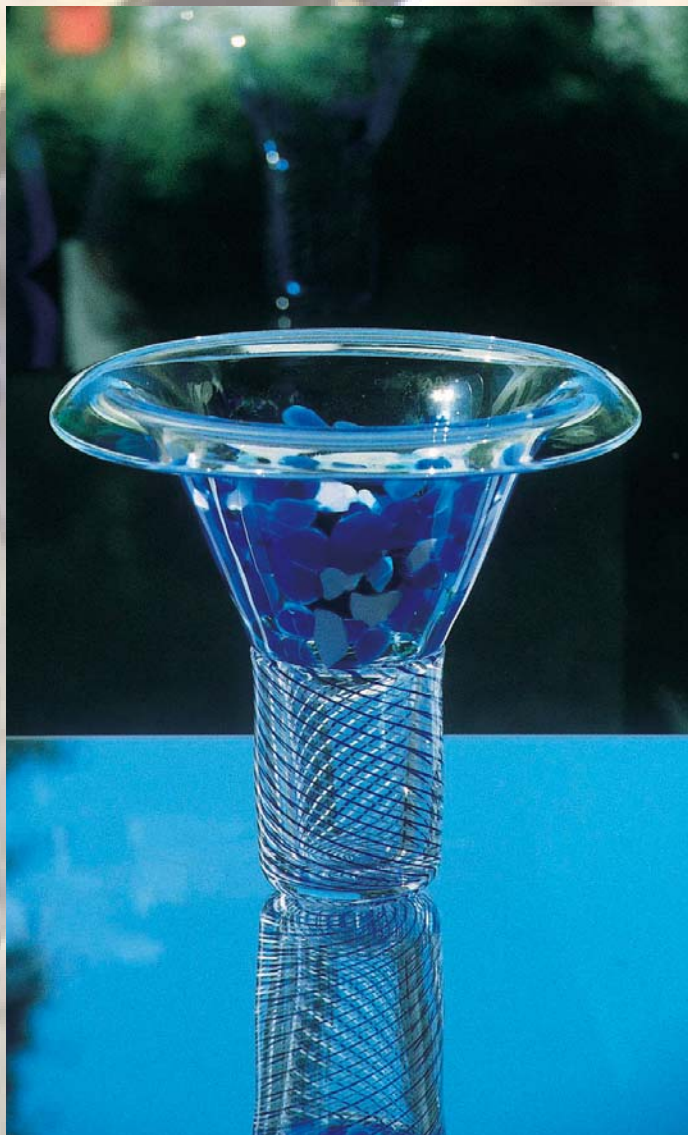
Up Side, Side Way 2009



This Way, That Way 2009



Up Side, That Way 2009



Trombi (Tornado) 1999



Jalokivet (Jewels) lasiveistoksia ja sisustuskankaita 2011



Uusia värityksiä 2011–2012, Lasismi-osuuskunta.